



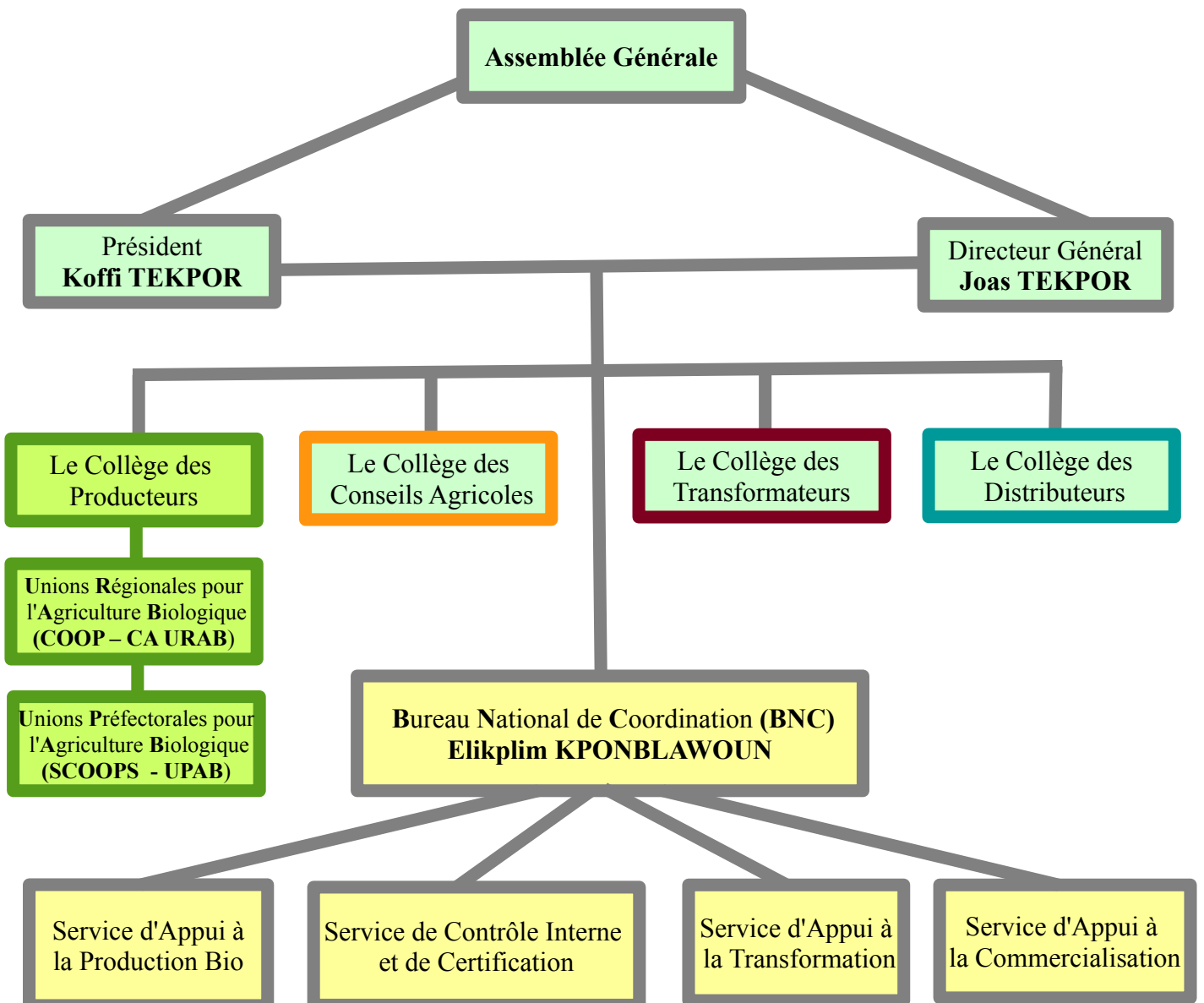
Union Togolaise pour  
l'Agriculture Biologique

[www.utab-bio.org/com/fr](http://www.utab-bio.org/com/fr)



*L'union fait la force*

## ORGANIGRAMME DE L'UTAB



**Missions & Attributions des services qui composent le Bureau National de Coordination (BNC)**

Services	Missions & Attributions
<p><b>Services d'Appui à la production Agricole Biologique</b></p>	<p>Ce service a pour mission de mettre à exécution auprès des <b>UPAB*</b> et des <b>URAB**</b> sur le terrain les actions concrètes de l'Union sous l'égide du BNC. Ainsi chaque acteur affiliés à l'Union souhaitant mettre en œuvre une action de production agricole ou d'élevage biologique peut faire appel à ce service pour bénéficier de la compétence de ses agents ingénieurs ou techniciens agricoles. C'est le service en charge des diagnostics nécessaires à l'enregistrement des données essentielles à un passage ou à une conversion vers l'Agriculture Biologique. Il tient une base de données conjointe avec le Service de contrôle Interne et de Certification afin de garantir une traçabilité sans faille des acteurs et de leurs produits. Il s'occupe de l'harmonisation des méthodes appliquées en Agriculture Biologiques sur le terrain de façon très concrète.</p>
<p><b>Service de Contrôle Interne et de Certification</b></p>	<p>Ce service est de préférence dirigé par un ingénieur agronome qui travaille en étroite collaboration avec plusieurs autres techniciens agricoles et agents de terrains, spécialistes de l'Agriculture Biologique expérimentés et ayant des connaissances approfondies sur l'ensemble des étapes lors des processus de certification biologiques tels que définis par les référentiels et normes internationales de certification. Il s'occupe d'appuyer et d'accompagner à la mise d'un Système de Contrôle Interne au sein de l'Union pour s'assurer que chaque acteur affilié à l'Union respecte les obligations en matière des référentiels et des normes liées à l'Agriculture Biologique.</p>
<p><b>Service d'Appui à la Transformation</b></p>	<p>Ce service met en œuvre les stratégies visant à permettre la transformation des produits brutes des membres en produits finis ou semis finis afin de mieux les valoriser sur les marchés local, régional ou international. Les agents de ce service ont obligatoirement des notions très approfondies sur les processus de transformation des différentes matières premières agricoles et produits connexes de la récolte jusqu'au conditionnement. Ils mettent leur compétence au service des membres de l'Union et communiquent régulièrement sur les innovations liées à la transformation des produits bio.</p>
<p><b>Service d'Appui à la Commercialisation</b></p>	<p>Le service commercial de l'Union est chargé de rechercher constamment les clients et partenaires commerciaux afin de garantir à chaque membre de l'Union l'assurance de disposer d'un marché certain pour ses produits. Ce service est géré par des commerciaux ayant des notions solides relatives à toute la logistique liée au commerce des produits (modes de transport, conditions d'emballage, délai de péremption...) Il s'occupe des achats groupés d'intrants, de divers consommables tels que les emballages destinés aux membres de l'Union. Il informe les membres sur les quantités et les prix prévisionnels des différents produits bio et peut en organiser des ventes groupées suivant les besoins des acteurs affiliés de l'Union.</p>

\* **UPAB** : Union Préfectorale pour l'Agriculture Biologique

\*\* **URAB** : Union Régionale pour l'Agriculture Biologique